



Funktionen und Laufbahnen an PH's

**Barbara Fähr, Prof. Dr.,
Rektorin Interkantonale Hochschule für Heilpädagogik**



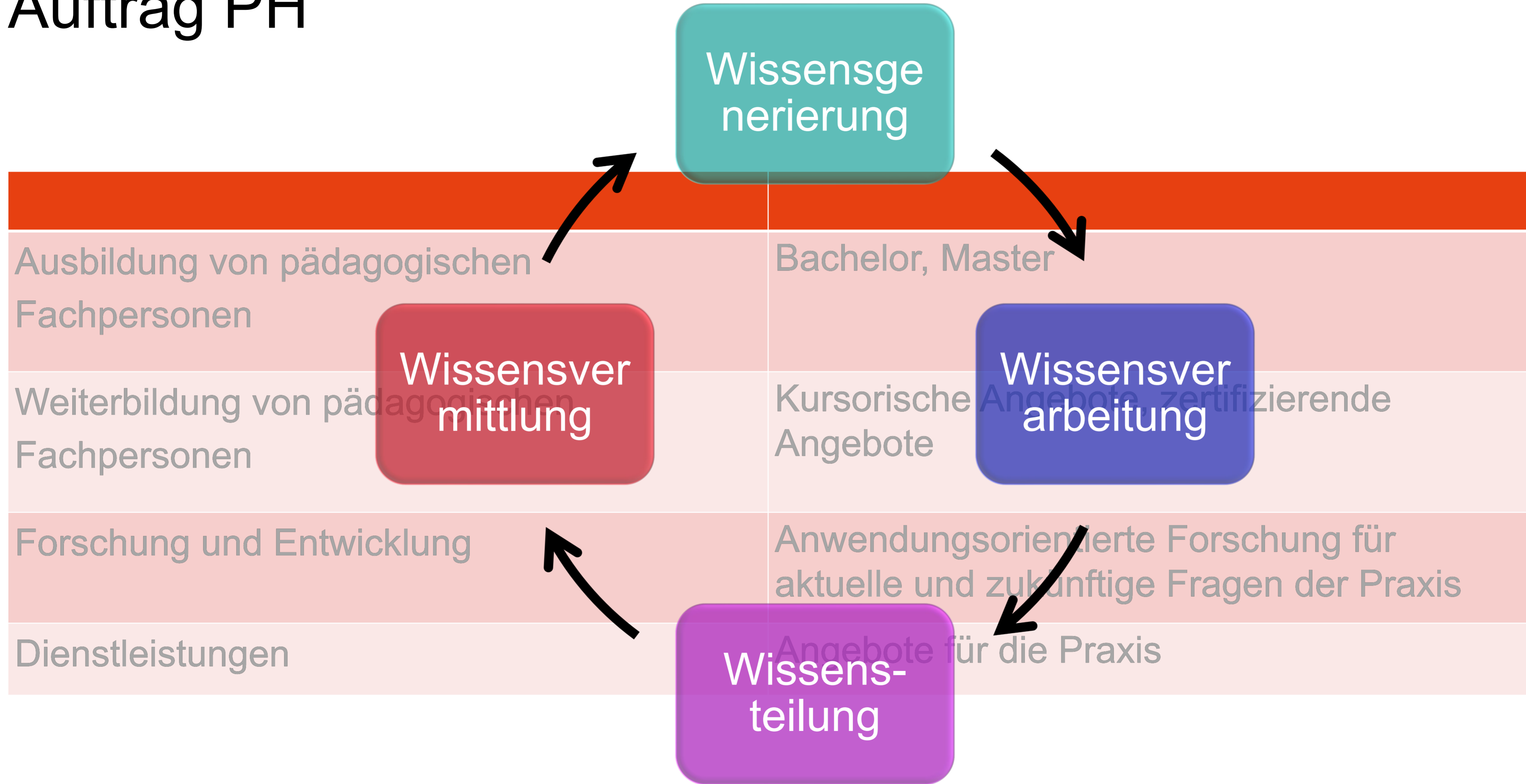
30. März 2022

HfH

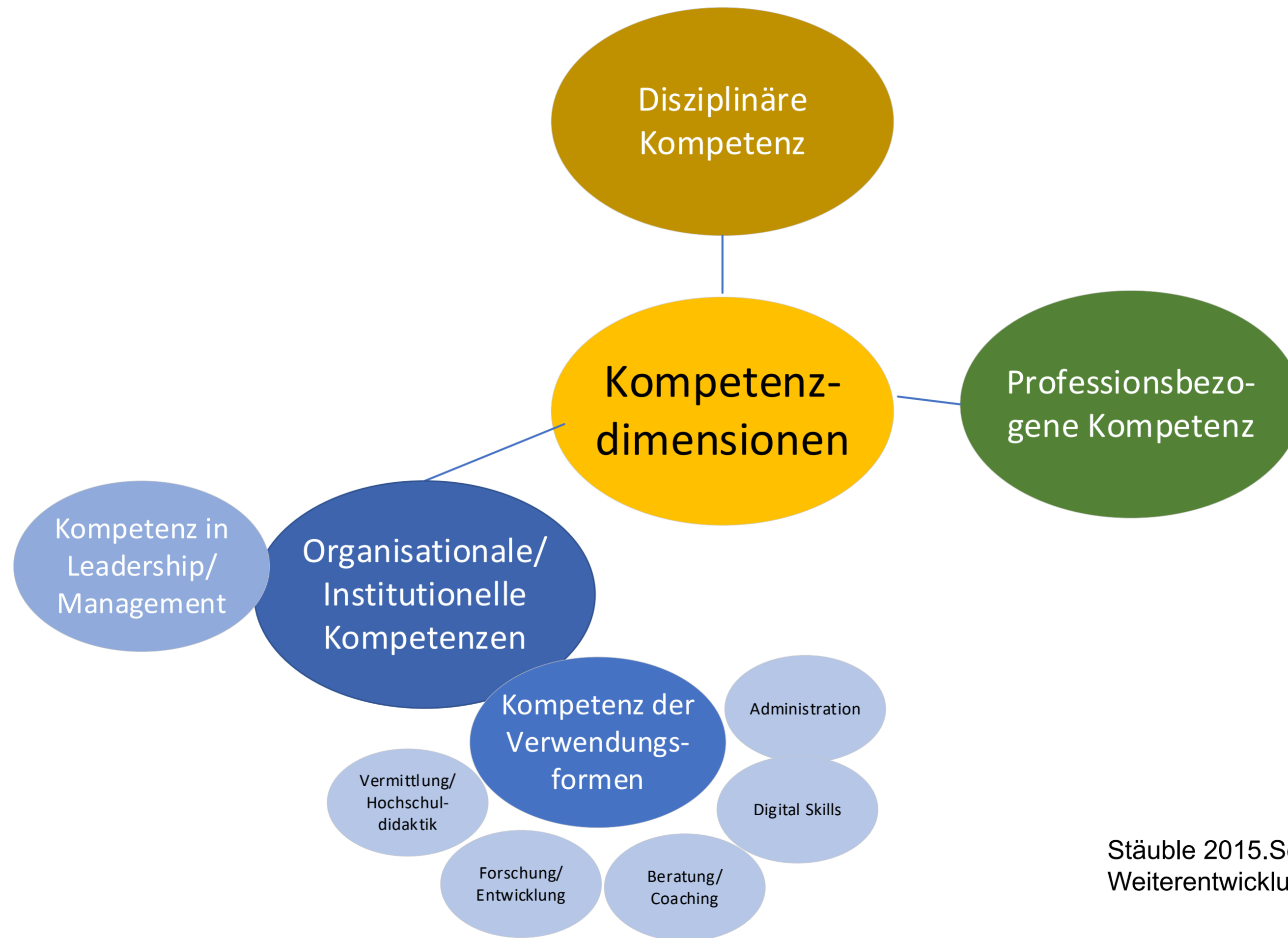


-
1. Auftrag PH
 2. Kompetenzdimensionen
 3. Laufbahnen PH / HfH
 4. Fazit

Auftrag PH



Kompetenzdimensionen wiss. Personal



Stäuble 2015.Scherrer et al. 2020,
Weiterentwicklung Fäh 2017

Kompetenzdimensionen wiss. Personal

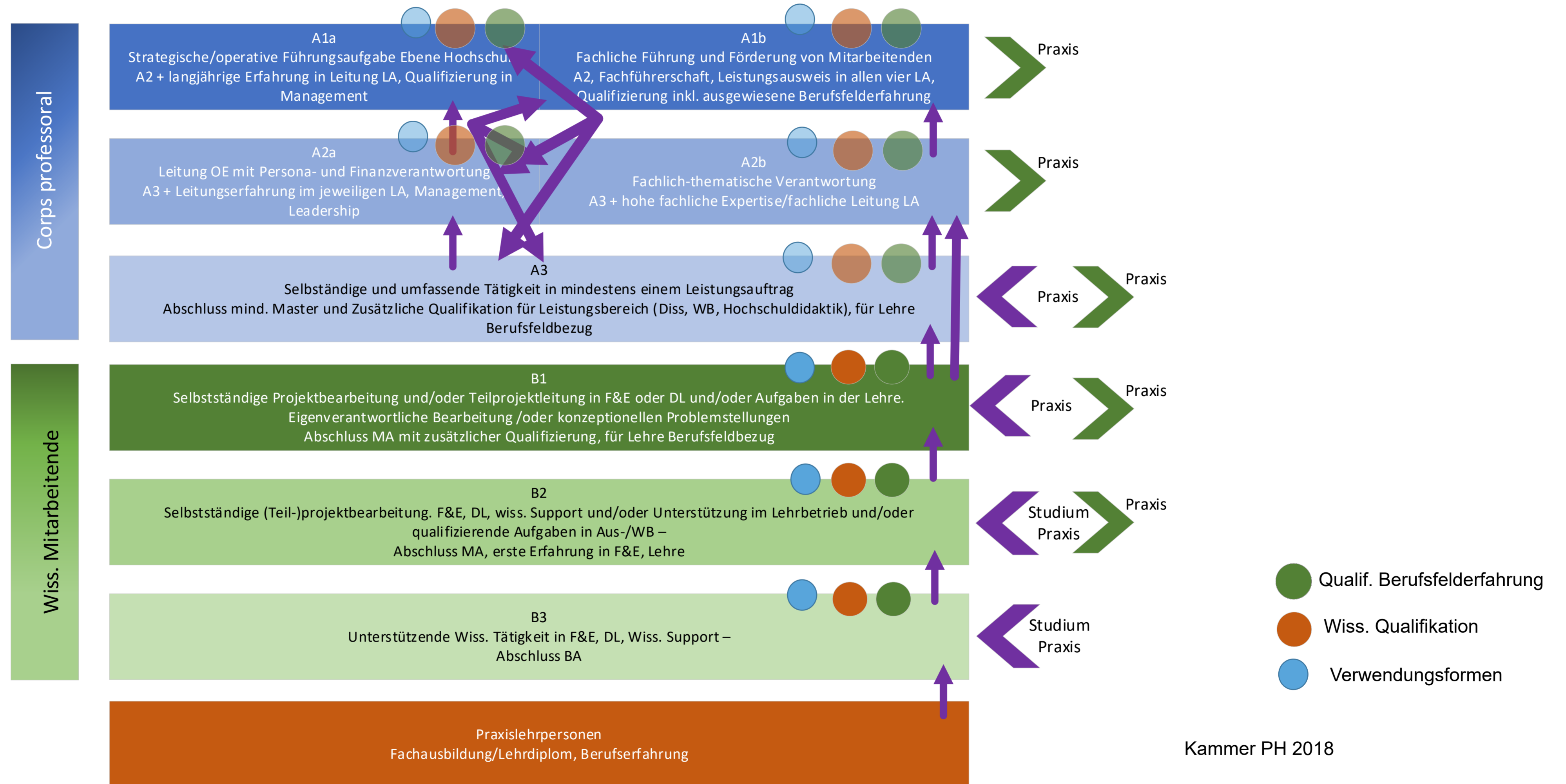


Scherrer et al. 2020

Fazit I

- Anspruchsvolle Tätigkeiten
 - Hohe Erwartungen an Qualifikationen
 - Qualifizierte Berufsfelderfahrung
 - Wiss. Qualifikation,
 - Qualifikation der Verwendungsformen
- Dreifaches Kompetenzprofil

Personalstrategische Leitlinien zur Nachwuchsförderung (Kammer PH 2018)



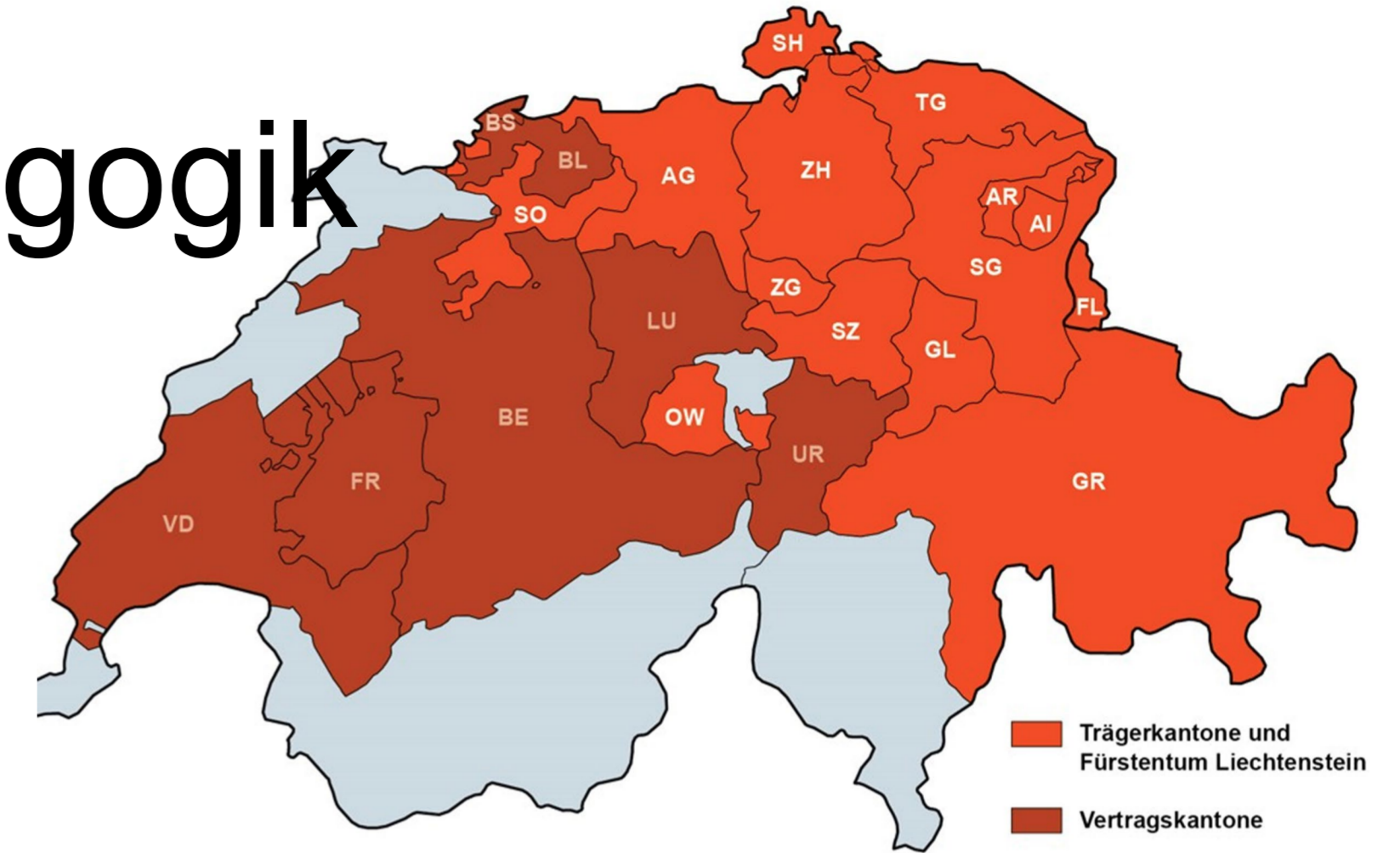
Kammer PH 2018

Umsetzung HfH



Interkantonale Hochschule für Heilpädagogik

- Trägerschaft 13 Kantone und Fürstentum Liechtenstein

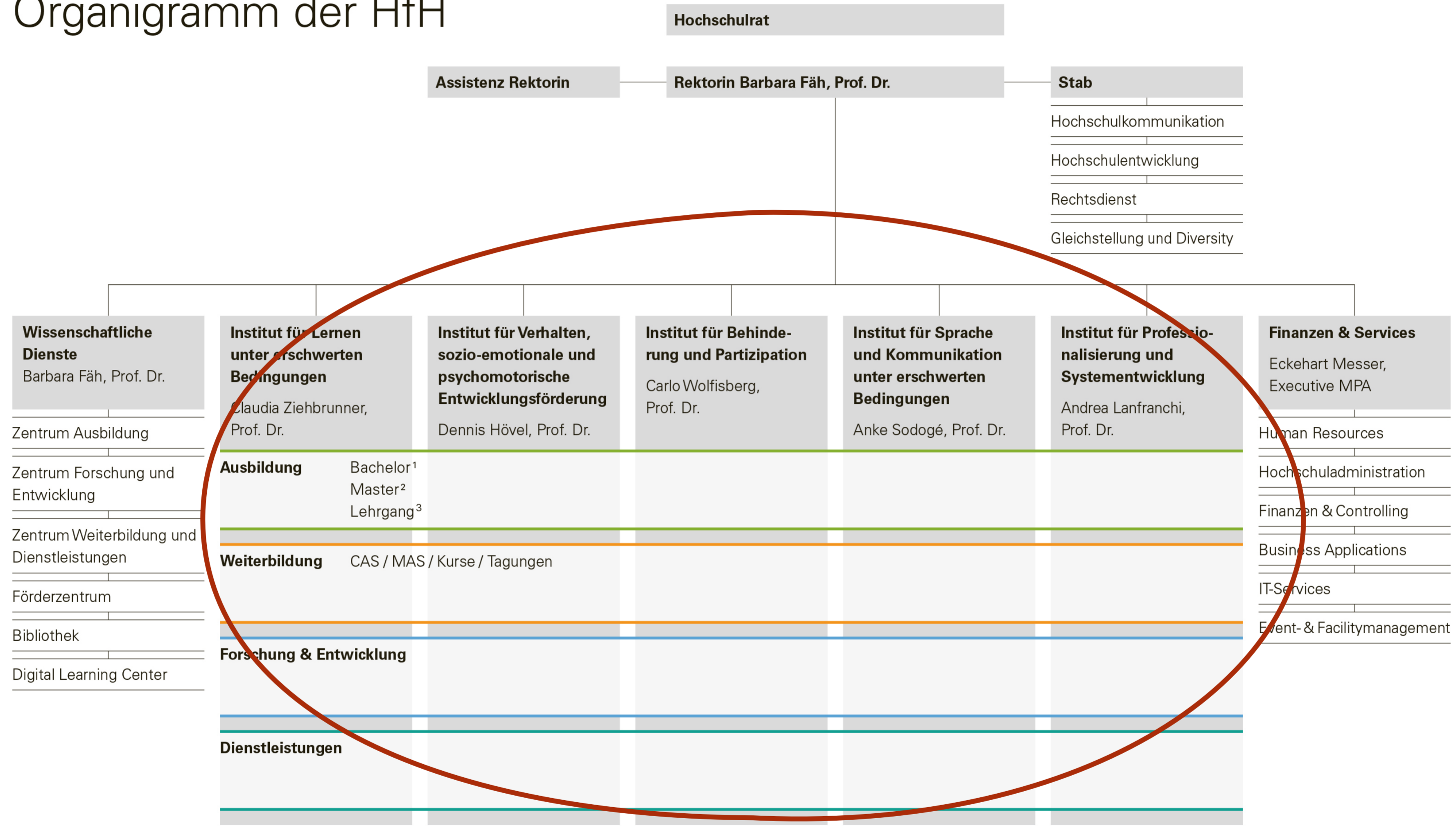


- 187 Mitarbeitende
- 1500 Studierende
- 2200 WB Teilnehmende

- F&E
- DL

- Studiengänge:
 - Master Schulische Heilpädagogik
 - Master Heilpädagogische Früherziehung
 - Bachelor / Master Logopädie
 - Bachelor / Master Psychomotoriktherapie
 - Bachelor Gebärdensprachdolmetschen
 - Lehrgang Gebärdensprachlehrperson

Organigramm der HfH



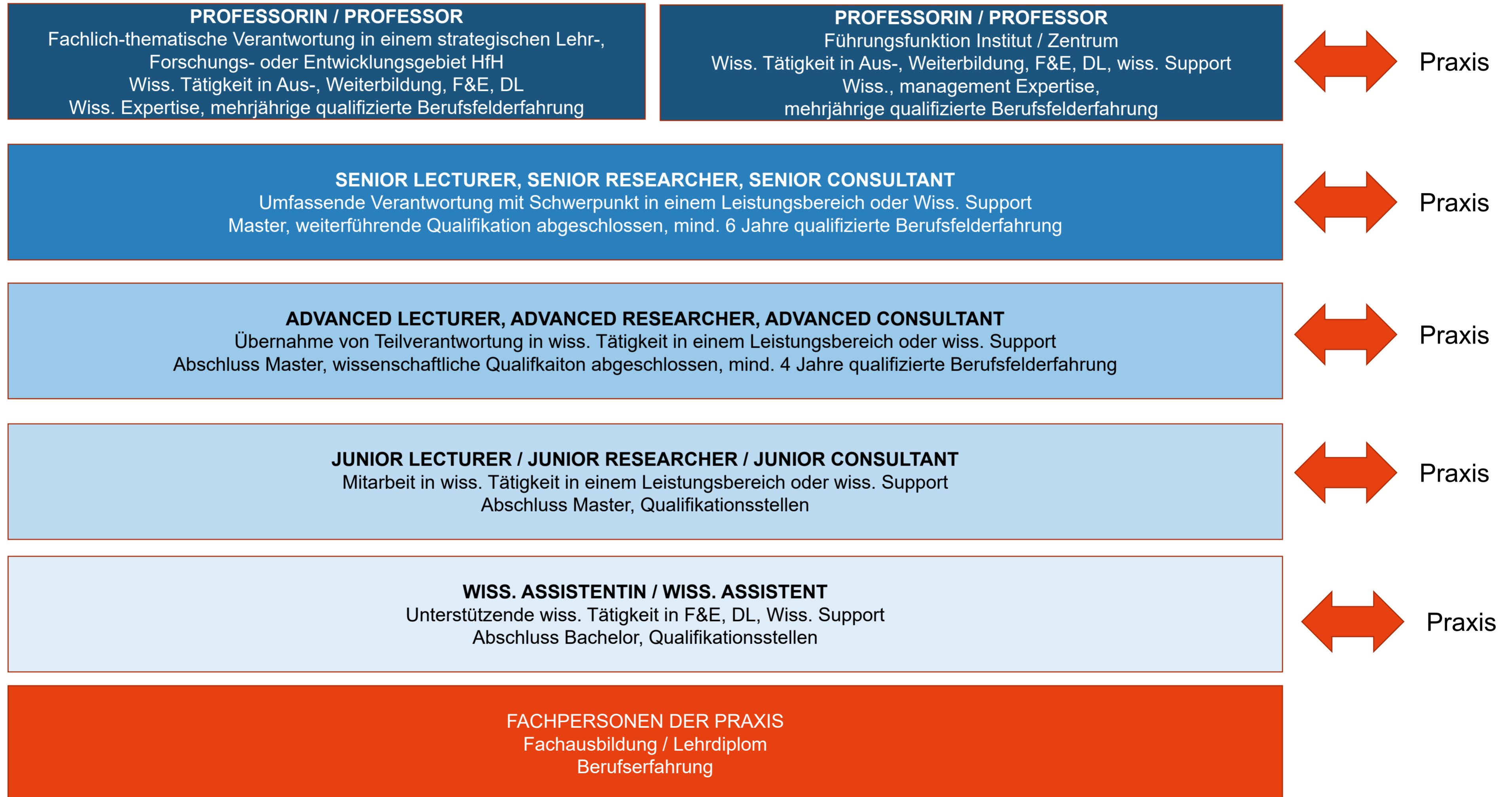
- ▬ vierfacher Leistungsauftrag
- ▬ vierfacher Leistungsauftrag
- ▬ vierfacher Leistungsauftrag
- ¹ Bachelor Logopädie
Bachelor Psychomotoriktherapie
Bachelor Gebärdensprachdolmetschen
- ² Master Schulische Heilpädagogik
Master Heilpädagogische Früherziehung
Master Logopädie
- ³ Lehrgang Gebärdensprachlehrperson

HfH 01.22

Institut für Lernen unter erschwerten Bedingungen ILEB

Themenfelder	Strategische Schwerpunkte 2022 - 2025	Professor*innenstelle
Lernprozesse und –entwicklung unter erschwerten Bedingungen	Teilhabeorientierte Diagnostik	Lernprozesse und Lernentwicklung unter erschwerten Bedingungen
MINT – Lernen unter erschwerten Bedingungen	Inklusive Fachdidaktik Mathematik Inklusive Fachdidaktik Naturwissenschaften	MINT-Lernen und Lernentwicklung unter erschwerten Bedingungen
Inklusion und chancengerechtes Lernen	Begabungs- und Begabtenförderung Mehrperspektivischer Leistungsbegriff Bildung für alle Sekundarstufe IU Berufliche Integration	Inklusion und chancengerechtes Lernen
ICT for Inclusion	Chancen und Risiken der Digitalisierung für die Heilpädagogik	ICT for Inclusion

Referenzfunktionen HfH



Junior

Einsatz	Consultant, Lecturer, Researcher
Charakteristika	Mitarbeit im vierfachen LA mit Anforderungen entsprechend Abschluss Master
Ziel	Projektmitarbeit in F&E, DL Unterstützung Lehre
Abschluss	BA FH/PH wenn im entsprechenden Fach nicht möglich MA FH/PH/Uni/ETH
Berufsfelderfahrung	Erwünscht
Anstellung	i.d.R. befristet, Qualifikationsstelle

Advanced

Einsatz	Consultant, Lecturer, Researcher
Charakteristika	Eigenverantwortliche Bearbeitung von anspruchsvollen Aufgaben mit analytischen und/oder konzeptionellen Problemstellungen
Ziel	Teil – Projektleitung in F&E, DL Übernahme von Aufgaben in Lehre inkl. Kursleitungen, Qualifizierungsarbeiten
Abschluss	MA FH/PH/Uni/ETH Qualifizierende Weiter-/Zusatzausbildung oder Doktorat
Berufsfelderfahrung	Mind. 4 Jahre nach Masterabschluss
Anstellung	i.d.R. unbefristet

Senior

Einsatz	Consultant, Lecturer, Researcher
Ziel/ Charakteristika	Consultant & Researcher: Schwerpunktmässige Tätigkeit in DL und/oder F&E Eigenverantwortliche Akquise und Bearbeitung von Projekten in Dienstleistungen / F&E Lecturer: Schwerpunkt auf Lehre in Aus- und Weiterbildung. Mitarbeit DL, F&E
Abschluss	MA FH/PH/Uni/ETH Qualifizierende Weiter-/Zusatzausbildung in Coaching/Supervision (DL) Doktorat oder Äquivalenz (F&E) Hochschuldidaktik (Lehre)
Berufsfelderfahrung	Mind. 6 Jahre nach Masterabschluss
Anstellung	unbefristet

Professorin/ Professor

Ausrichtung	Forschung, Lehre, Berufsfeld
Ziel	Fachlich-thematische Leitungsaufgabe in einem strategischen Lehr- und Forschungs-/Entwicklungsgebiet
Charakteristika	Nachweis wiss. Kompetenzen Qualifizierte Berufsfelderfahrung Fachliche Leitung Nationale und internationale Vernetzung
Abschluss	MA FH/PH/Uni/ETH Qualifizierende Weiter-/Zusatzausbildung in Hochschuldidaktik, Doktorat oder Äquivalenz, WB Coaching, Supervision (DL)
Berufsfelderfahrung	Mehrjährige qualifizierte Berufsfelderfahrung
Anstellung	Unbefristet
Besonderheiten	Leistungsvereinbarung Professor*innenstellen werden alle 6 Jahre evaluiert

Verteilung Personalkategorien

Wiss. Assistenz	1
Junior (Lecturer/Researcher/Consultant)	15
Advanced (Lecturer/Researcher/Consultant)	20
Senior (Lecturer/Researcher/Consultant)	61
Professorinnen/Professoren Institute	17

Stand 31.12.21

Fazit

- Referenzfunktionen sind idealtypische Beschreibungen von Tätigkeiten, Aufgaben und Verantwortlichkeiten sowie der notwendigen Qualifikation
- Referenzfunktionen dienen zur Beschreibung Profil des anzustellenden Personals
- Referenzfunktionen dienen für Einsatz des wiss. Personals
- Referenzfunktionen dienen für Nachwuchsförderung und Weiterbildung

- → Beispiele Rekrutierung
- → Beispiele Nachwuchsförderung

Rekrutierung HfH bsp. Advanced Lecturer

Ziel	Lehre im Master SHP, Übernahme von Kursleitungen, Begleitung Qualifizierungsarbeiten
Abschluss	Abschluss SHP Abschluss Erziehungs-/Sozialwissenschaften mit Schwerpunkt Sonderpädagogik
Berufsfeld	Qualifizierte Berufsfelderfahrung mind. 4 Jahren nach Abschluss
Besonderheiten	Sehr gute Kenntnisse des Schweizer Bildungssystems

Ausschreibung: 2x

Bewerbungen: 10 Personen insgesamt

Vorstellung: 4 Personen

Anstellungen: SHP als Junior (Qualifikationsstelle) – Wissenschaftliche Qualifikation, Hochschuldidaktik

Rekrutierung HfH – Prof. Stelle

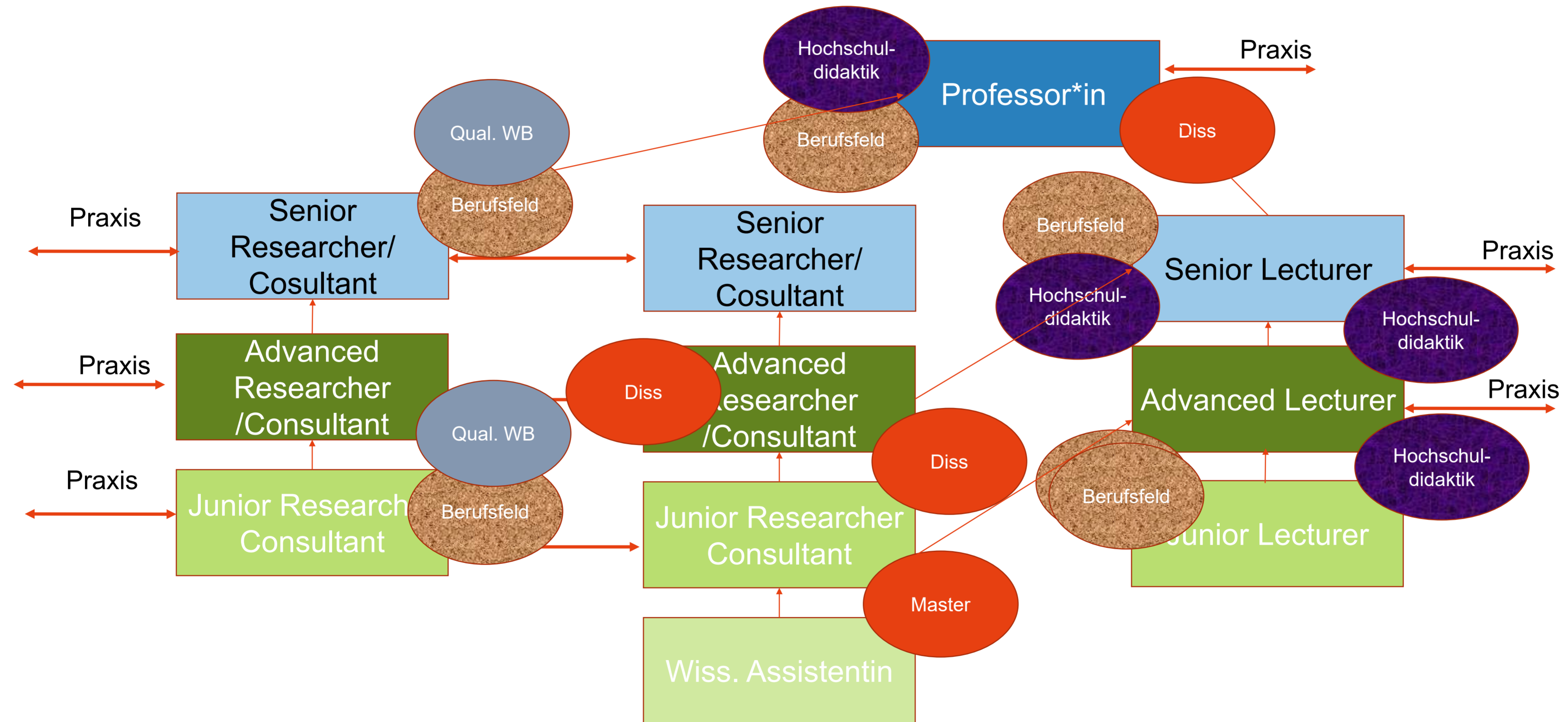
Ziel	Fachliche Leitung strategisches Lehr-, F&E Gebiet, Fokus Lehre
Abschluss	Abschluss Doktorat oder Äquivalenz Hochschuldidaktik
Qualifikation	Nachweis wiss. Kompetenzen Qualifizierte Berufsfelderfahrung mind. 6 Jahre nach Abschluss Nationale und internationale Vernetzung Sehr gute Kenntnisse des Schweizer Bildungssystems

Ausschreibung: 1x

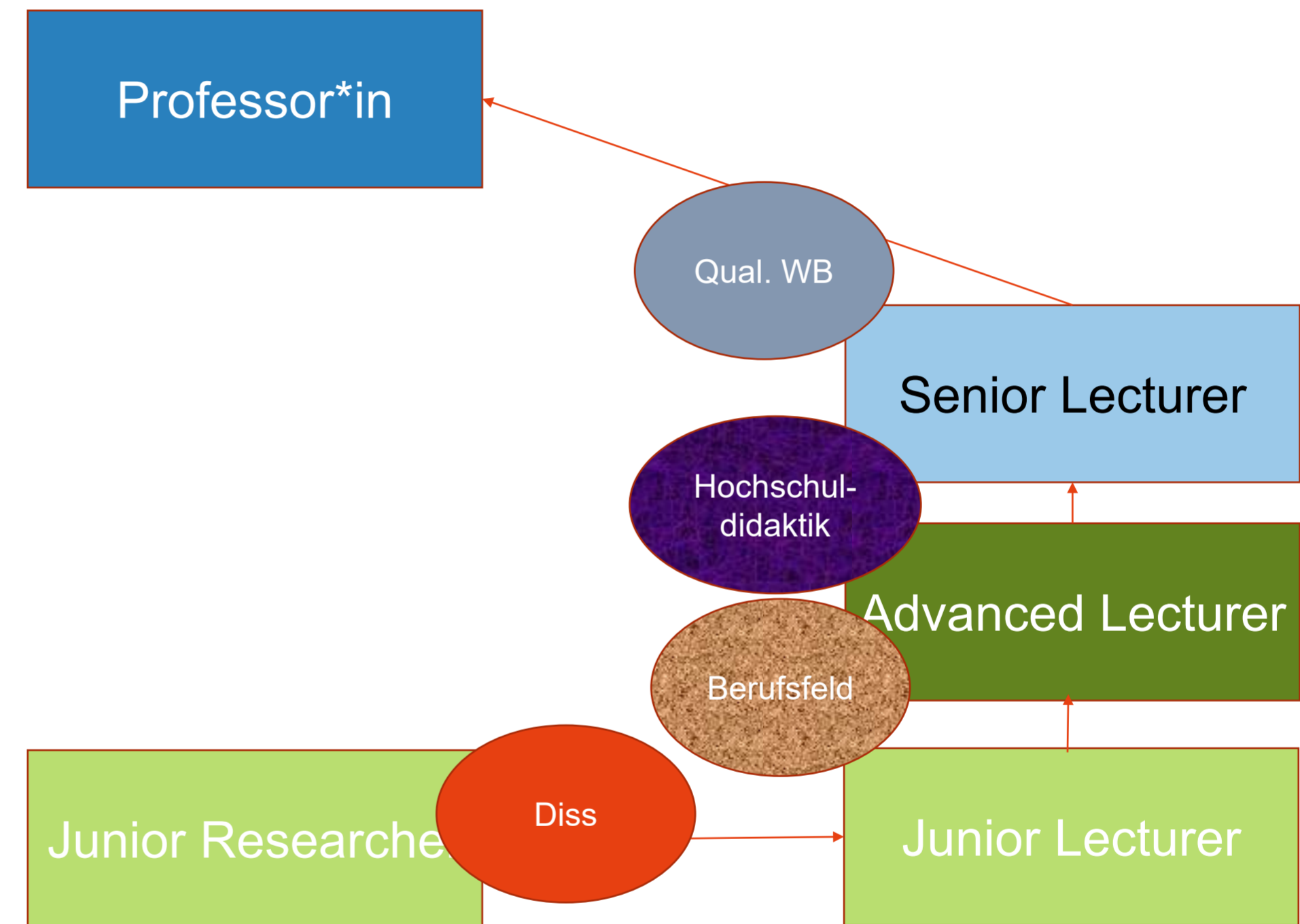
Bewerbungen: 3 insgesamt

Anstellungen: 1 mit Auflage Doktorat, Vernetzung

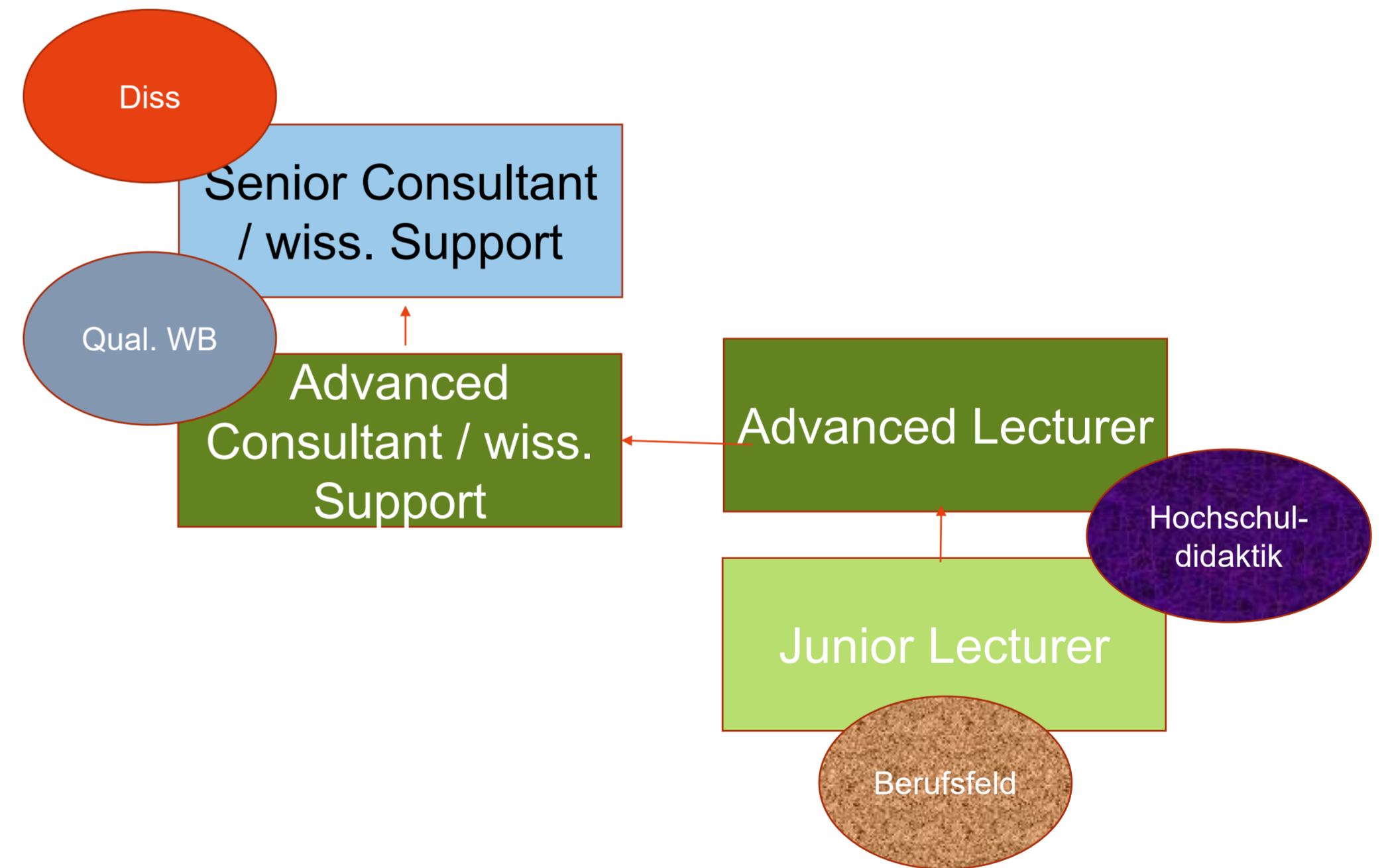
Laufbahnen HfH



Laufbahnen HfH



Laufbahnen HfH



Qualifikationen

Wiss. Qualifikationen

- Master
- Dissertation/Habilitation

Berufsfeldbezug

- Abschluss im entsprechenden Berufsfeld
- Arbeitserfahrung im entsprechenden Berufsfeld
- Iterative Berufsfelderfahrung
- Portfolioverfahren

Qualifikation Verwendungsformen

- Hochschuldidaktik
- Coaching, Supervision
- Evaluation
- E-Accessibility/Digital Skills
- Administration

Weiteres

- Kenntnisse des Schweizer Bildungssystem
- Erfahrung im Hochschulkontext

Fazit

- Thematisch orientierte Institute erlauben die Verbindung des 4fachen LA
- Referenzfunktionen verbinden Tätigkeit, Qualifikation, Anforderung
- Nachwuchsförderung ist eingebunden in Aktivitäten des Instituts im vierfachen LA
- Professorinnen und Professoren haben den Auftrag der Nachwuchsförderung
- Mitarbeitende werden unterstützt in ihrer Weiterentwicklung
- Der Rahmen bildet die Strategie HfH und die Entwicklungspläne der Institute

Ich freue mich auf Fragen und Bemerkungen

Barbara Fähr, Prof. Dr.

www.hfh.ch

barbara.faeh@hfh.ch

HfH Interkantonale Hochschule
für Heilpädagogik

Schaffhauserstrasse 239
Postfach 5850
CH-8050 Zürich
www.hfh.ch