

Quality
of Life
–
Education
matters



WORLD
EDUCATION
LEADERSHIP
SYMPOSIUM
and NETWORK

2021 World Education Leadership Symposium Online-Konferenzen

WELScfocus 1. Februar

WELScmain 28.-30. September

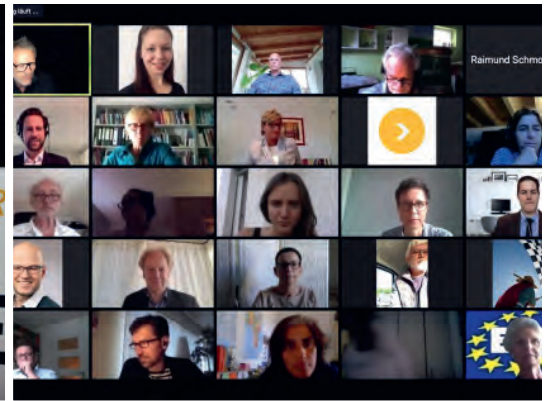
Die Teilnahme ist kostenlos.

WELS.EduLead.net/Anmeldung

Prof. Dr. Stephan Gerhard Huber
Institut für Bildungsmanagement und Bildungsökonomie (IBB)
Pädagogische Hochschule Zug (PH Zug)
in Kooperation mit verschiedenen Partnern

Kooperationspartner
Schulleitungs- und Lehrerverbände, Ministerien und
Behörden sowie weitere Hochschulen und Partner

PH Zug

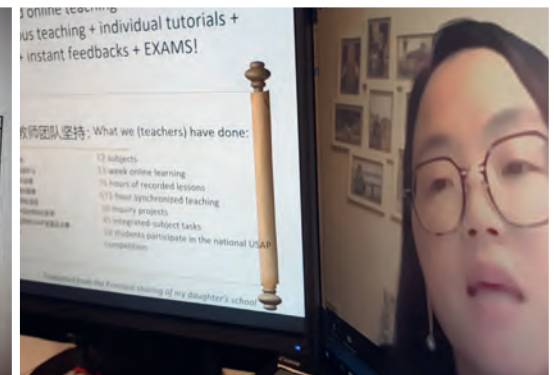
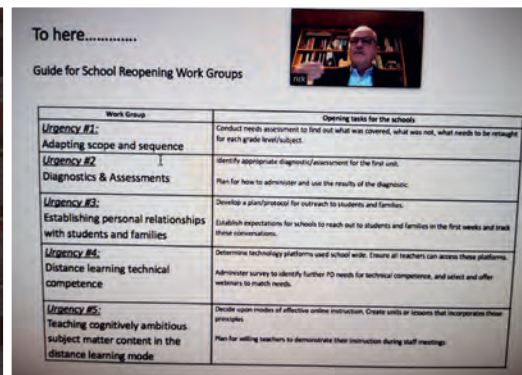
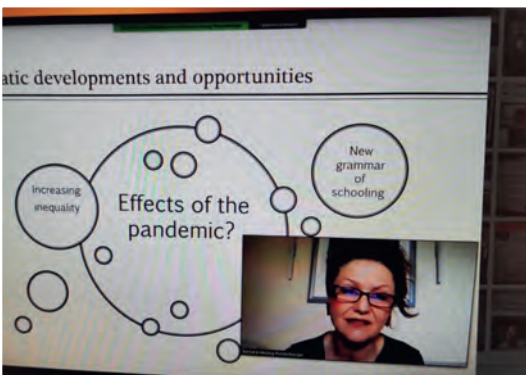


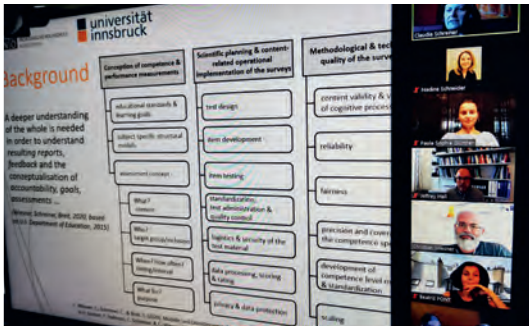
WELFocus Online-Konferenz, 1. Februar 2021 (15 Uhr*): COVID-19 und Folgen

COVID-19 und Bildungsforschung (Covid-19 Educational Research, CovER): gesellschaftliche Krisen und deren Auswirkungen auf Schule und Bildung

Im Fokus der Vorträge und der Diskussionen im Plenum steht das nationale und internationale Monitoring der aktuellen Schulsituation aufgrund von Covid-19, z.B.: Schulleitung als Krisenmanager/in, Kooperation in Teams, Rolle von Bildungsbündnissen, Bildungsgerechtigkeit, Individualisierung/Differenzierung, Wissen- und Nachhaltigkeitsmanagement und Digitalisierung. Es werden auch Gruppendiskussionen stattfinden.

Mit diesem CovER-Netzwerk wollen wir die internationale Bildungsforschung abdecken (COVER), die die Folgen der Covid-19-Pandemie für die Bildung in den Mittelpunkt stellt. Und zwar wollen wir einerseits Forschung aller Art aufdecken (un-COVER) und aufkommende, heiße Themen und Implikationen für Politik, Praxis und weitere Forschung entdecken (dis-COVER). Nehmen Sie gerne am CovER-Netzwerk teil.





WELSmain Online-Konferenz, 28.-30. September 2021 (15 Uhr**): Innovation

28. September 2021

Erster Halbttag

Plenumsprogramm

Innovation für Praxis. Innovation in Praxis

In den Vorträgen und Gruppendiskussionen stehen aktuelle Herausforderungen und internationale Trends in Schule und Bildung im Vordergrund. In einem Innovationsatelier sollen Innovationen aus verschiedenen Bereichen (Unterricht, Erziehung, Schulentwicklung, Organisation, System) im Überblick vorgestellt und während des Parallelprogramms vertieft werden.

Themen des Plenumsprogramms:

- Teilhabe an und durch Bildung – Förderung von Kindern und Jugendlichen
- Innovationen im Lernen, Unterricht, Schule und Schulsystem
- Umgang mit Komplexität – Anforderungen leicht gemacht?
- Bildungslandschaften – Zusammenarbeit in und zwischen Institutionen

29. September 2021

Zweiter Halbttag

Parallelprogramm

Bildung und pädagogische Führung – Perspektiven der Wissenschaft und Praxis

Eine Vielzahl von kurzen wissenschafts- und praxisorientierten Präsentationen und Diskussionsforen finden statt. In parallelen Roundtables sollen aktuelle Herausforderungen und Chancen zu Fragen der Qualität und Weiterentwicklung von Bildung und Schule sowie von pädagogischer Führung diskutiert werden. Ziel ist es, sich über aktuelle Entwicklungen zu informieren und Erfahrungen und Wissen auszutauschen.

Das Parallelprogramm beinhaltet verschiedene Themenstränge, z.B.:

- Lernen, Unterricht und Erziehung
- Organisation, Wissens- und Qualitätsmanagement
- Personalmanagement
- Kooperation, Bildungslandschaften und System Leadership
- Lehrerbildung und Führungskräfteentwicklung
- School Turnaround
- Digitalisierung
- Inklusion, Migration und Bildungsgerechtigkeit
- Partizipation und Demokratie
- Gesundheit und Resilienz
- Governance und Bildungspolitik
- Internationale Perspektiven auf die Praxis pädagogischer Führung
- Internationale Perspektiven auf die Forschung zu pädagogischer Führung

30. September 2021

Dritter Halbttag

Plenumsprogramm

Innovation für Praxis. Innovation in Praxis

Weitere Vorträge und Gruppendiskussionen vertiefen die verschiedenen Themen. Die Vernetzung in kleineren Gruppen wird ermöglicht.

Themen des Plenumsprogramms:

- Bewahren – Optimieren – Innovieren: Zerreißprobe oder klare Strategie?
- Erfolge und Scheitern in der Schulentwicklung – Wege und Wahrheiten
- Widerstand, Widerspruch und andere Widrigkeiten
- Schule als Ernstfall

Country report: South America-Colombia

Ciella Pineda Báez Ph.D
ciella.pineda@unisabana.edu.co

Javier Bermúdez (PhD)
javier.bermudez@unisabana.edu.co



Facultad de Educación



Universidad de La Sabana

Go to www.nenti.com and use the code: 730-05-0

Do you agree with the following statements/assumptions/theses?

Statement	Strongly disagree	Disagree	Agree	Strongly agree
The COVID-19 crisis poses a great challenge for all actors in the education and school context	0.0	0.0	1.0	0.0
There is a high level of consensus and cooperation among teachers regarding educational interventions that respond to the needs of students	0.0	0.0	0.0	1.0
Teachers' use of an authentic assessment system is increasing steadily and will continue to do so in the future	0.0	0.0	0.0	1.0
The focus of the way to improve quality of education is on the teacher and the school	0.0	0.0	0.0	1.0
The quality of education is improving rapidly and will continue to do so in the future	0.0	0.0	0.0	1.0

Welcome to the WELSONLINE Lounge

Open Space
For Butterflies and Bumblebees

Beside the fixed program of WELSONLINE we offer channels where participants could meet and greet other participants. These channels are creative rooms for open discussions and work on common topics.

Formate, Halbtage, Sprachen, Technologie

Die Online-Konferenzen umfassen vier Formate:

- Plenumsformate wie Vorträge, Plenumsdiskussionen, Abstimmungen, Umfragen,
- Gruppenformate wie Roundtables, Kurzpräsentationen, Diskussionsgruppen,
- Netzwerkformate und interaktive Kleingruppen,
- offene Formate wie Open Space, „Marktplatz“, virtueller Apéro und ein kollaboratives Schreibwerkzeug.

Neben Vorträgen, Diskussionen und Innovationsateliers werden in den Pausen künstlerische Beiträge durchgeführt.

Halbtage, Sprachen, Technologie

Sie können an allen Halbtagen teilnehmen oder auch nur ausgewählte Halbtage besuchen. Jeder Halbtag umfasst drei (bis vier) Zeitstunden. Die Konferenzsprachen sind Englisch und Deutsch.

Die Technologie, die wir verwenden, ist nutzerfreundlich, das heisst leicht zugänglich, barrierefrei und intuitiv. Die Plenumsformate werden videographiert und den Teilnehmenden im Anschluss zugänglich gemacht.

Inspiration • Kennenlernen aktueller Forschung • Austausch mit nationalen und internationalen Expertinnen und Experten • Entwerfen von Lösungsansätzen • Mitgestaltung der Zukunft der Bildung



Die Teilnahme ist kostenlos. Die Anmeldung ist in Kürze möglich.

The Shifting Center of Gravity in EDLM Research, 1965-2018

Dr. Philip Hallinger
Chair Professor of Leadership
College of Management
Mahidol University
and
Distinguished Visiting Professor
University of Johannesburg



Sie engagieren sich für Bildung. Nehmen Sie teil und bringen Sie sich ein!

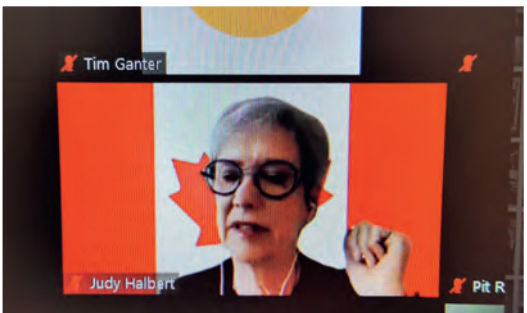
Ziel ist es, sich über aktuelle Entwicklungen zu informieren und Erfahrungen und Wissen zu teilen.

Rund 1200 Expertinnen und Experten aus 90 Ländern der Welt diskutierten bei der ersten Online-Konferenz im Jahr 2020 zu Herausforderungen und Lösungen für Bildung und Schule der Zukunft.

Wir freuen uns darauf, Sie zum WELS 2021 begrüßen zu dürfen.

**Nehmen
Sie teil und
bringen Sie
sich ein!**

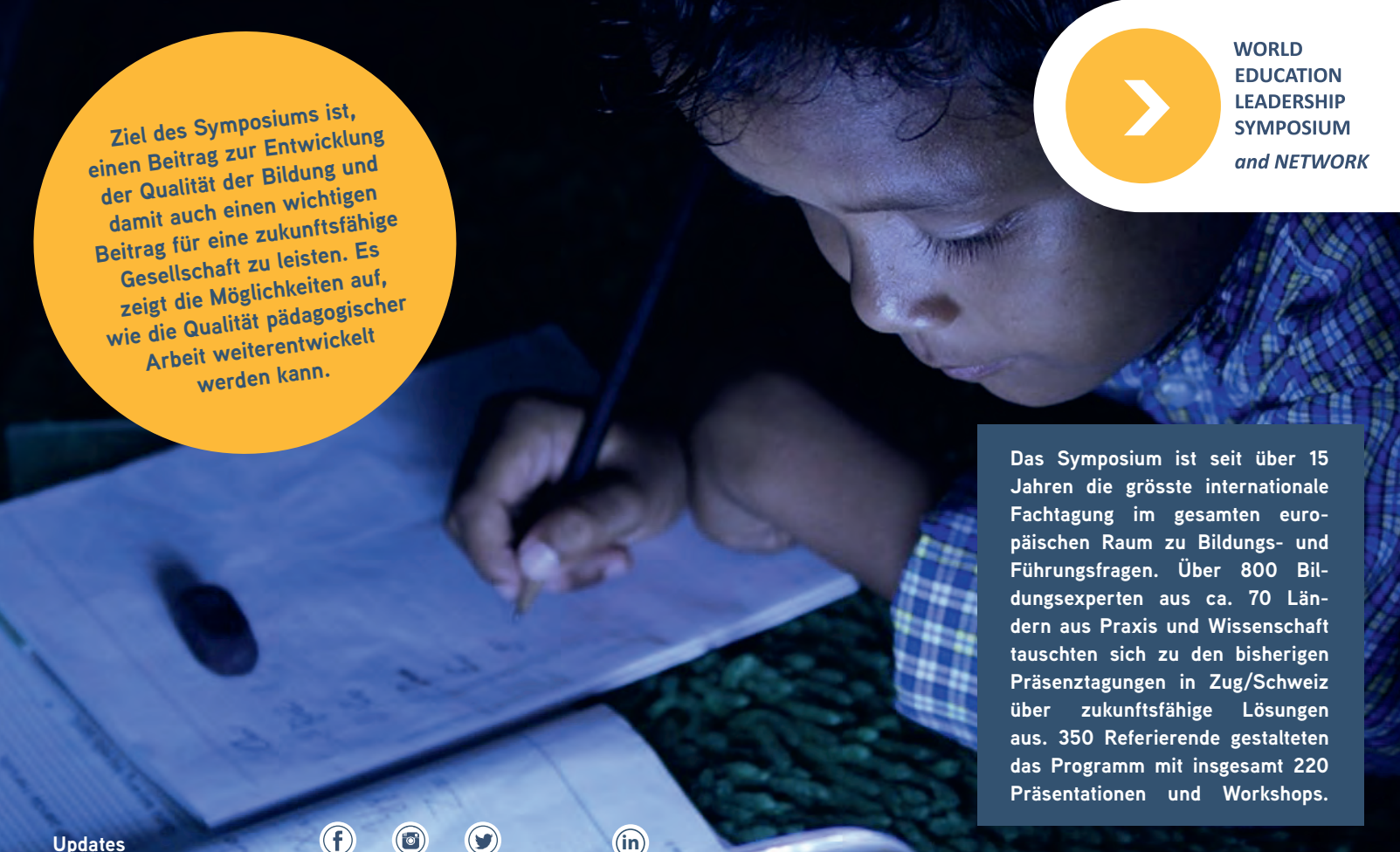
Bildungsinformation Frankfurt am Mai



Ziel des Symposiums ist, einen Beitrag zur Entwicklung der Qualität der Bildung und damit auch einen wichtigen Beitrag für eine zukunftsfähige Gesellschaft zu leisten. Es zeigt die Möglichkeiten auf, wie die Qualität pädagogischer Arbeit weiterentwickelt werden kann.



WORLD
EDUCATION
LEADERSHIP
SYMPOSIUM
and NETWORK



Das Symposium ist seit über 15 Jahren die grösste internationale Fachtagung im gesamten europäischen Raum zu Bildungs- und Führungsfragen. Über 800 Bildungsexperten aus ca. 70 Ländern aus Praxis und Wissenschaft tauschten sich zu den bisherigen Präsenztagungen in Zug/Schweiz über zukunftsfähige Lösungen aus. 350 Referierende gestalteten das Programm mit insgesamt 220 Präsentationen und Workshops.

Updates

Email
WELS@EduLead.net
Website
WELS.EduLead.net
WELS.EduLead.net/Info-Email



/HuberEduLead



#HuberEduLead
#WELSONline
#WELS2021
#EduLead



/in/huberstephan

WELSONLINE
WELSONline.EduLead.net