

Worum geht es?

Dieses Jahr gibt es einen **Kongress der Teilhabeforschung**.

Das ist eine Tagung von und mit vielen Menschen.

Der Kongress findet am 15. und 16. September 2021 statt.

Der Kongress findet **am Computer** statt.

Wegen Corona.



Alle sollen mit-machen beim Kongress.

Barriere-Freiheit ist deshalb besonders wichtig.

Damit alle Menschen auch am Computer gut teilnehmen können.



Der Kongress wird ausgerichtet von der Katholische Hochschule NRW.

Unterstützung gibt es vom Institut Mensch, Ethik und Wissenschaft.

Bei der Tagung sprechen die Menschen über Teilhabe-Forschung.

Was bedeutet Teilhabe?

Bei **Teilhabe** geht es um gleiches Recht für alle Menschen.

Und es geht um Mit-Bestimmung.

In einer gerechten Gemeinschaft darf jeder Mensch mit-bestimmen.

Niemand darf Nachteile haben.

Zum Beispiel:

- Weil eine Person etwas nicht kann.
- Weil eine Person anders ist.
- Weil eine Person aus einem anderen Land kommt.

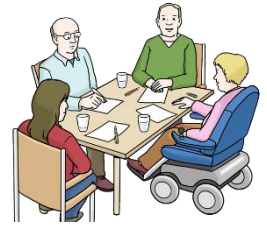


Was bedeutet Teilhabe-Forschung?

Bei der Teilhabe-Forschung wird überlegt:

So können alle teilhaben.

So können alle mit-machen.



In der Teilhabe-Forschung wird geschaut:

- Das ändert eine Behinderung im Leben von einer Person.
- Das verändert sich für eine Person durch Behinderungen.
- So gehen andere Menschen mit Behinderungen um.
- So lebt man mit Behinderungen.
- Diese Barrieren oder Nachteile gibt es für Menschen mit Behinderungen.

Im Zusammen-Leben mit anderen Menschen.

Oder im kulturellen Angebot.

Zum Beispiel:

- Im Theater.
- Im Kino.
- Bei Veranstaltungen.



Teilhabe-Forschung bedeutet **nicht**:

Behinderungen sind ein persönliches Schicksal.

Teilhabe-Forschung bedeutet:

Behinderungen sind eine besondere Situation.

Manche Sachen kann eine Person nicht so machen wie die meisten Menschen.

Aber.

Manche Sachen kann eine Person genauso machen wie die meisten Menschen.

Die Teilhabe-Forschung schaut auch:

- Das braucht man für Barriere-Freiheit.
- Das braucht man für Teilhabe.
- Diese Sachen gibt es schon.
- Diese Sachen fehlen noch.
- Diese Sachen wären gut:
- Damit alle Menschen alles gut mit-machen können.
Und in allen Lebens-Bereichen gut dabei sein können.



Die Teilhabe-Forschung schaut auch:

- Dort werden Menschen mit Behinderungen **ausgeschlossen**.
- Diese Nachteile kann es für Menschen mit Behinderungen geben.
- So entstehen diese Nachteile.
- Darum klappt die Teilhabe nicht.
- So können Menschen mit Behinderungen alles gut mit-machen.
- So kann Teilhabe gut klappen.
- Das braucht man dafür.

In der Teilhabeforschung ist es wichtig:

Es sollen immer mehr Menschen mit und ohne Behinderung mit-machen.

Wenn Menschen mit und ohne Behinderung zusammen forschen:

Dann können sie gemeinsam von ihrer Forschung berichten.

Was wird bei der Tagung gemacht?

Forscher und Forscherinnen berichten über ihre Forschungs-Arbeit.

Einige Personen halten einen **Vortrag**.

Andere Personen zeigen **Poster**.

Darauf stehen die Ergebnisse von der Forschungs-Arbeit.

Außerdem gibt es auf dem Kongress **Arbeits-Gruppen**.

Jede Arbeitsgruppe hat 1,5 Stunden Zeit.



In dieser Zeit kann sie selbst-bestimmt zum Thema Teilhabe arbeiten.

Es gibt keine Vorschriften:

So muss etwas gemacht werden.

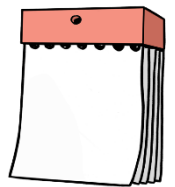
Wie kann ich mich anmelden?

Wenn Sie an der Tagung teilnehmen wollen:

Dann melden Sie sich bitte **bis zum 15.August 2021** an.

Auf dieser Internet-Seite finden Sie alle Infos zur Anmeldung:

www.teilhabeforschung2021.de



Wenn Sie Hilfe brauchen:

Dann rufen Sie uns an

Die Telefonnummer ist:

0251- 4176762.



Bitte melden Sie sich rechtzeitig an.

Denn es gibt nur 250 Plätze.

Und wir glauben:

Es wollen viele Menschen an der Tagung teilnehmen.

Wir freuen uns auf Ihre Teilnahme am Kongress.

Mit freundlichen Grüßen,